

SOMMAIRE

1.	PRESENTATION	2
2.	CONFIGURATION REQUISE	2
3.	INSTALLATION DU LOGICIEL	2
4.	CONNEXION DE L'EQUIPEMENT	8
5.	RECHERCHER LES CHAINES	10
6.	REGARDER LA TELE	14
7.	RACCOURCIS CLAVIER	15
8.	COMMENT UTILISER L'AIDE EN LIGNE	16
	ANNEXE A : MISE A JOUR DU LOGICIEL	19

Essentiel

1. PRESENTATION

La clé tuner TNT HD est entièrement compatible avec le protocole DVB-T pour votre PC de bureau ou portable. Sa taille réduite et son interface USB 2.0 grande vitesse vous permet de profiter partout des programmes TV numériques*

Il s'agit aussi d'un magnétoscope numérique qui vous permet d'enregistrer vos programmes de la TNT sur votre disque dur que cela soit en temps réel ou sur programmation. La programmation rapide rend son utilisation encore plus facile. Vous possédez un accès personnel et immédiat à de nombreuses fonctions utiles comme la recherche automatique des chaînes, télétexte, guide électronique des programmes, liste des Favoris... etc. En outre, aucune autre source électrique n'est requise.

* La réception des chaînes de télévision numérique terrestre (TNT) n'est possible que dans les zones couvertes. Et en particulier en Haute Définition pour certaines chaînes selon leurs zones de couverture.

2. CONFIGURATION REQUISE

- Windows XP®*, Windows Vista®* et Windows 7®*.
- P4 1.7G MHz ou plus pour SDTV
- Mémoire de 256 Mo ou plus
- Windows Media Player 9.0/ Microsoft Direct X 9.0c ou plus
- Carte audio (Compatible AC97)
- Carte VGA 64MB ou plus (prend en charge Microsoft DirectX 9.0c ou plus)

* Ce produit Essentiel b est compatible avec les marques citées (marques appartenant à des tiers et n'ayant aucun lien avec Sourcing & Creation).

3. INSTALLATION DU LOGICIEL

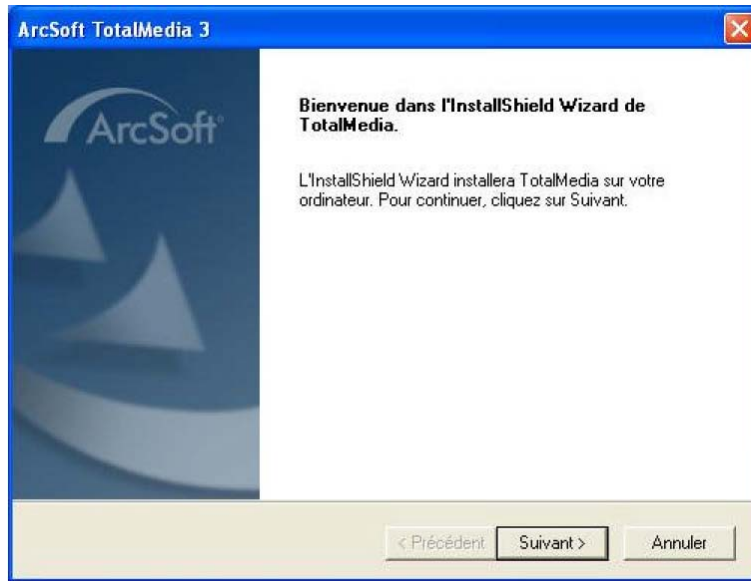


Veillez fermer toutes les applications exécutées avant l'installation.

1. Insérez le CD logiciel dans le lecteur de CD-ROM et la fenêtre de configuration est lancée automatiquement.
2. La fenêtre du message d'avertissement apparaîtra. Cliquez sur « **OK** » pour commencer l'installation. Cliquez sur « **Annuler** » pour quitter.
3. Choisissez la langue de configuration, puis cliquez sur « **OK** » pour continuer.



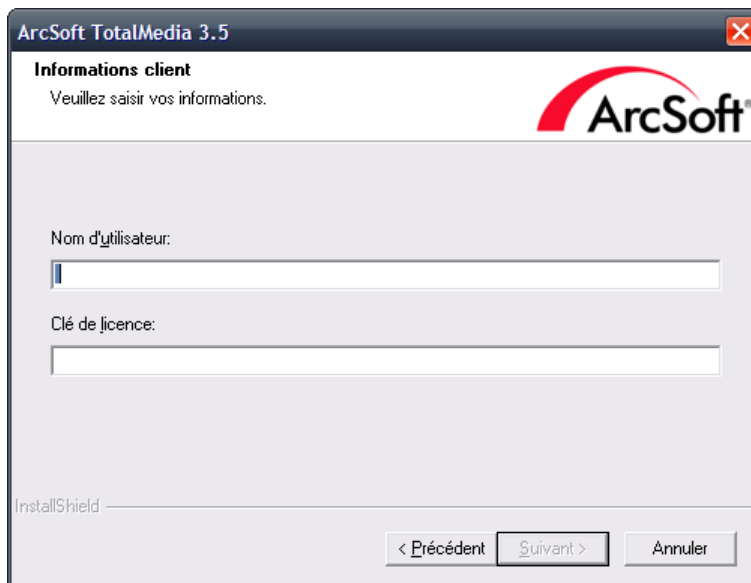
4. Cliquez sur "Suivant" pour continuer.



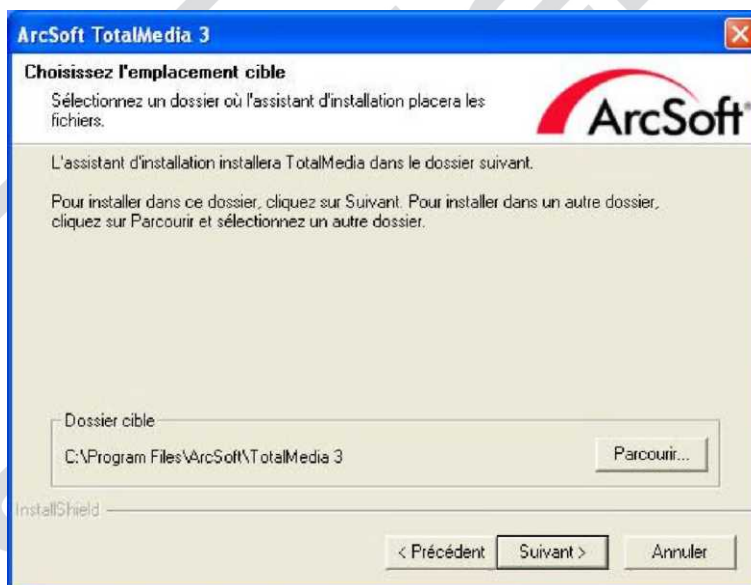
5. Veuillez lire l'accord de licence avec soin, puis cliquez sur « Oui » pour continuer.



6. Veuillez entrer votre nom d'utilisateur et la clé de licence fournie.



7. L'application est enregistrée dans le dossier par défaut **C:\Program Files\ArcSoft\TotalMedia 3**. Vous pouvez le changer en appuyant sur « **Parcourir** » et en choisissant où vous souhaitez enregistrer l'application.



8. Le réglage par défaut pour le nom de dossier du raccourci de l'application est **ArcSoft TotalMedia 3**. Vous pouvez le changer et entrer le nom du dossier dans le champ vide. Cliquez sur « **Suivant** » pour continuer.

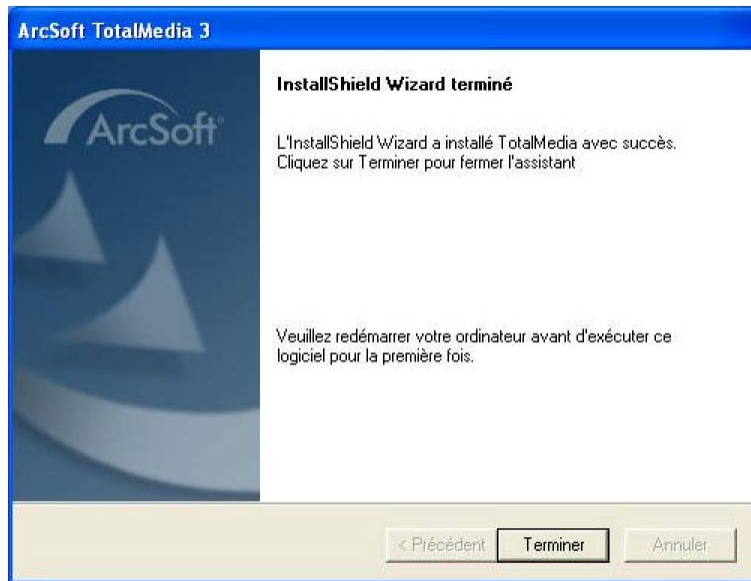


9. Veuillez cocher «**Installer Media Player 9**» et cliquez sur « **Suivant** » pour continuer.



Remarque : Si vous utilisez Windows XP SP2, le Lecteur Windows Media 9 est préinstallé. Veuillez cliquer sur « **Terminer** » et réinitialisez le système pour terminer l'installation.

10. Veuillez cliquer sur « **Terminer** » et réinitialisez le système pour terminer l'installation.

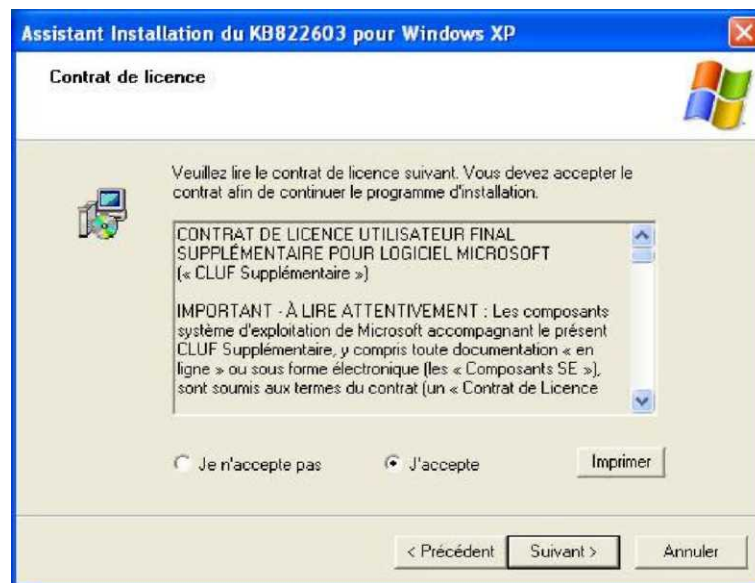


Remarque : Si vous utilisez Windows XP SP2, l'installation d'ArcSoft est terminée. Si ce n'est pas le cas, veuillez continuer les étapes d'installation ci-dessous.

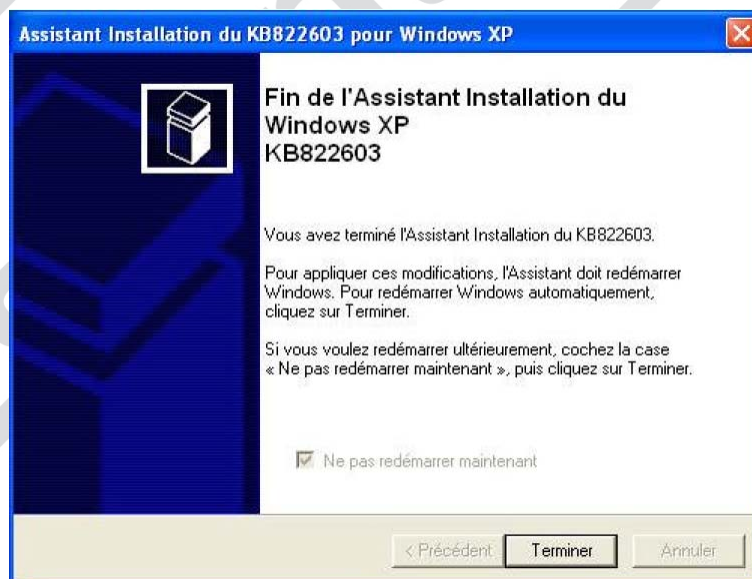
11. Installez le programme de mise à jour de Windows XP, puis cliquez sur « **Suivant** » pour continuer.



12. Veuillez lire l'accord de licence attentivement, puis sélectionnez « **J'accepte** ». Cliquez sur « **Suivant** » pour continuer.



13. Veuillez cliquer sur « **Terminer** » et réinitialisez le système pour terminer l'installation.

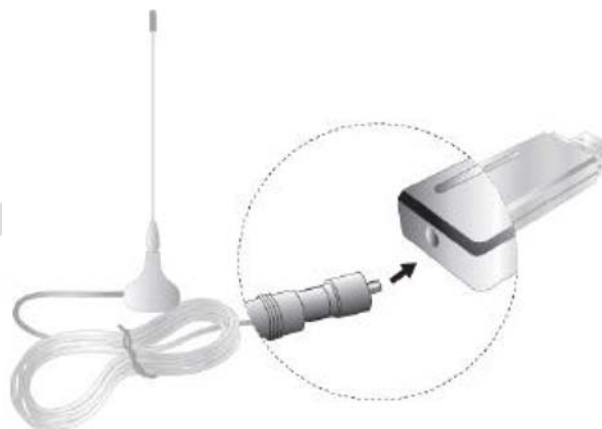


4. CONNEXION DE L'EQUIPEMENT

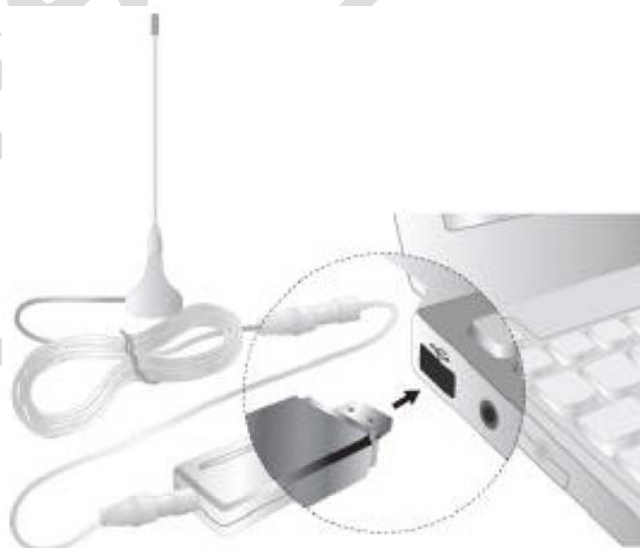
1. Connecter le Connecteur IEC à l'antenne.



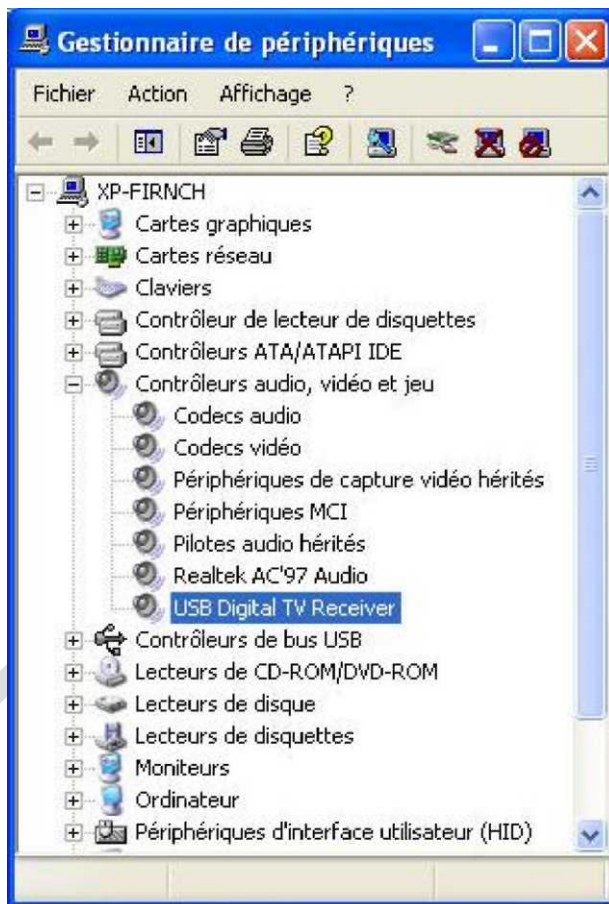
2. Connecter le connecteur IEC à la clé tuner TNT HD.



3. Connecter la clé tuner TNT HD à l'interface USB sur votre ordinateur.




4. Vous pouvez vérifier si les drivers du produit sont bien installés. Veuillez presser sur **Démarrer** puis cliquez sur **Mon Ordinateur**. Cliquez sur **"Propriétés"**. Cliquez sur **"Gestionnaire des Périphériques"** depuis la languette **Matériel**. Cherchez **"Contrôleurs de son, vidéo et jeux "** et vous pourrez voir **"USB Digital TV Receiver"** dans la liste. Sinon, veuillez revenir en arrière pour installer de nouveau les drivers.



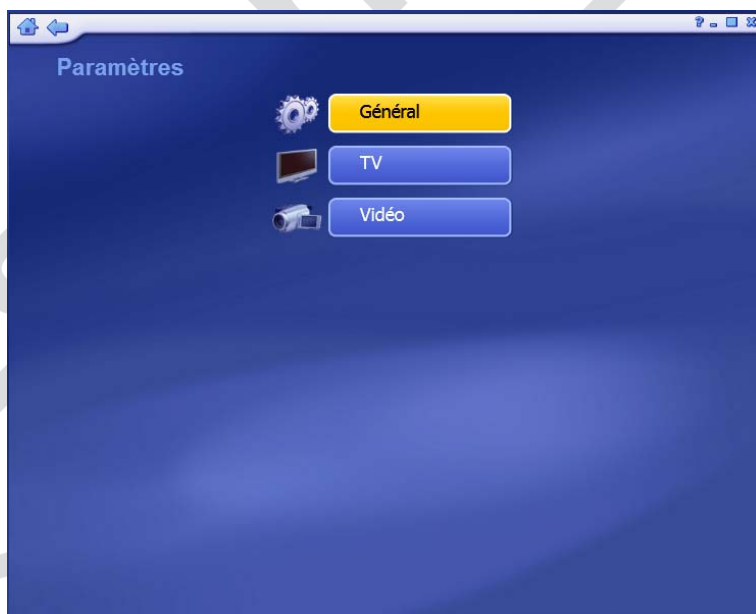
5. RECHERCHER LES CHAINES

Lors de la première utilisation de la clé tuner TNT, il est nécessaire de rechercher les chaînes.

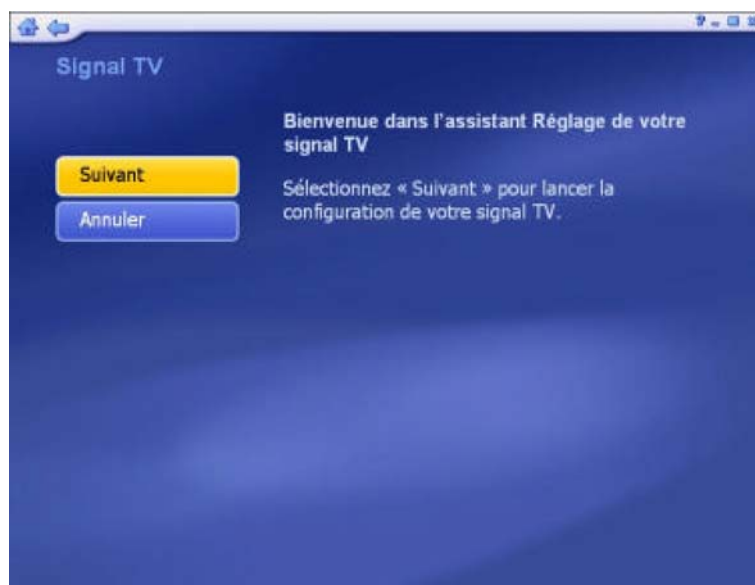
1. Double-cliquez sur l'icône  sur le bureau, puis cliquez sur « **Configuration** » pour continuer.



2. Cliquez sur « **TV** » pour continuer.



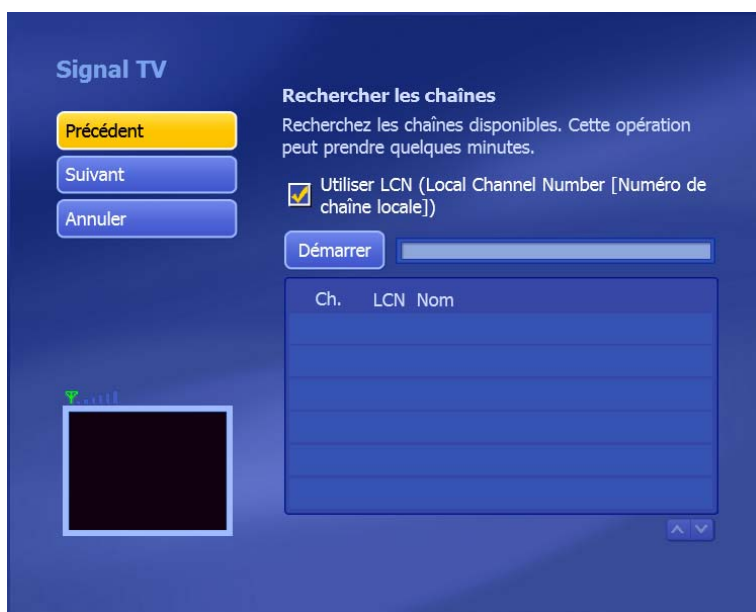
3. Cliquez sur « **Suivant** » pour continuer.



4. Vous pouvez choisir l'emplacement où vous vous trouvez.



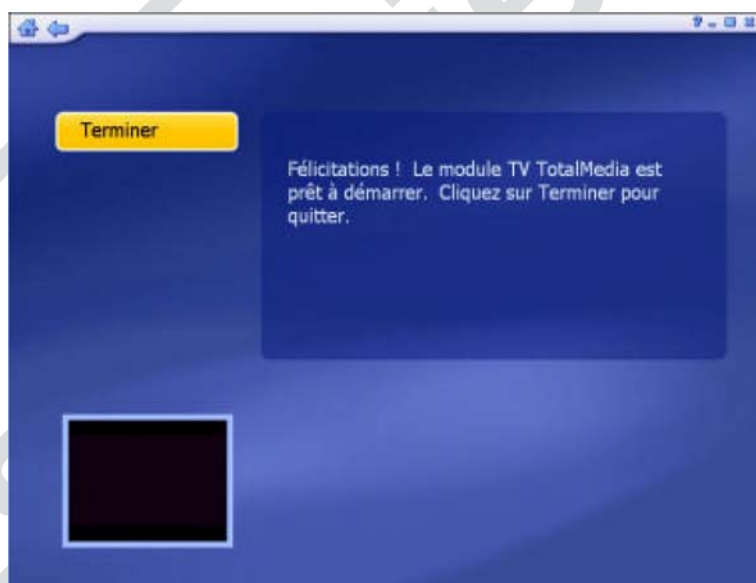
5. Cochez la case LCN (Numéro de chaîne locale) pour trier les chaînes selon l'ordre défini par le CSA, puis cliquez sur « Démarrer » pour continuer.



6. Sélectionnez GPE numérique (La case NON est cochée par défaut), puis cliquez sur «**Suivant**» pour continuer.



7. Cliquez sur «**Terminer**» pour quitter.



Pour que le tri des chaînes selon la liste définie par le CSA soit bien effective, cliquez sur Paramètres > Modifier les chaînes > Trier par LCN.

6. REGARDER LA TELE

1. Cliquez sur « TV ».




2. La réception de la chaîne commence.



La barre d'outils vous permet de mettre en pause la chaîne regardée, de l'enregistrer ou encore de monter ou baisser le volume.



Note : Pour faire apparaître les sous-titres, cliquez sur Paramètres > Réglages TV Cliquez sur la case **Sous-titres** puis sélectionnez **Afficher**.

Cliquez ensuite sur l'icone  dans la barre d'outils puis sélectionnez **Afficher** pour afficher les sous-titres à l'écran.

7. RACCOURCIS CLAVIER

Clavier	Description
F1	Description
F2	Programmation
F4	Source
F5	Instantané
F6	Son de télévision à canaux multiples (MTS)
F8	Muet
F9	Volume -
F10	Volume +
F11	Sauter
Ctrl+(+)	Canal +
Ctrl+(-)	Canal -
Ctrl+Alt+F12	Alimentation
Ctrl+T	TV en direct
Ctrl+M	Musique
Ctrl+I	Image
Ctrl+A	Radio
Ctrl+E	Vidéo
Alt+Entrée	Affichage plein écran

8. COMMENT UTILISER L'AIDE EN LIGNE



1. Double-cliquez sur l'icône TotalMedia 3.5 créée sur le bureau.
2. Choisissez une catégorie.



3. Veuillez cliquer sur  dans le coin supérieur droit.



4. Cliquez sur "**Suivant**" pour continuer.



5. Vous pouvez cliquer sur le sujet sur lequel vous voulez en savoir plus dans la liste. Les instructions détaillées seront affichées sur la page de droite.



6. Vous pouvez également chercher par mot clé.



ANNEXE A : MISE A JOUR DU LOGICIEL

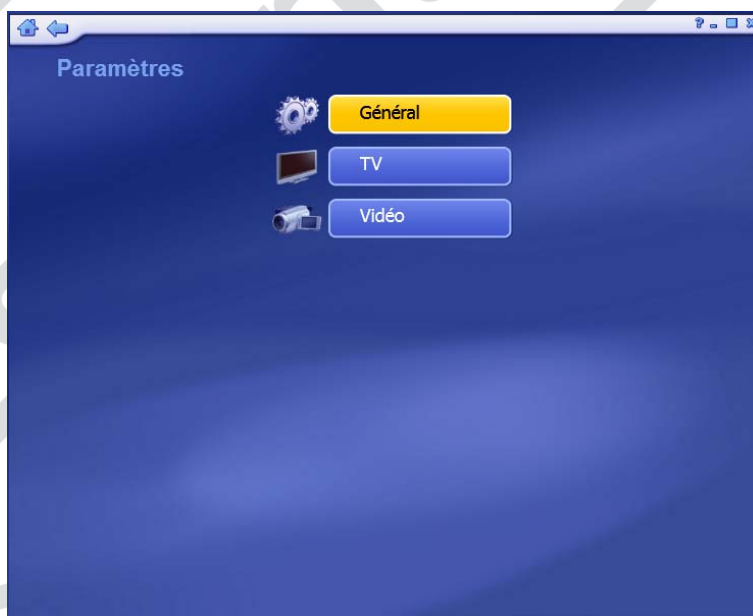
Maintenant, vous pouvez facilement et rapidement mettre à jour le logiciel. Suivez les étapes ci-dessous pour télécharger.



1. Double-cliquez sur l'icône TotalMedia 3.5 sur le bureau.
2. Veuillez cliquer sur « **Configuration** » pour continuer.



3. Veuillez cliquer sur « **Général** » pour continuer.



4. Veuillez cliquer sur « **A propos de TotalMedia** » pour continuer.



5. Vous pouvez voir la version actuelle du logiciel Total Media. Veuillez cliquer sur « **Mises à jour** » pour télécharger.





6. Veuillez cliquer sur « **Détection automatique (conseillée)** » pour continuer.



7. Veuillez cliquer sur « **OK** » pour continuer.



8. Veuillez cliquer sur « **Oui, je veux redémarrer mon ordinateur maintenant** » pour continuer.



9. Veuillez répéter les étapes 1 à 4, vous pouvez voir la nouvelle version du logiciel TotalMedia, veuillez cliquer sur « **Terminé** » pour terminer.

